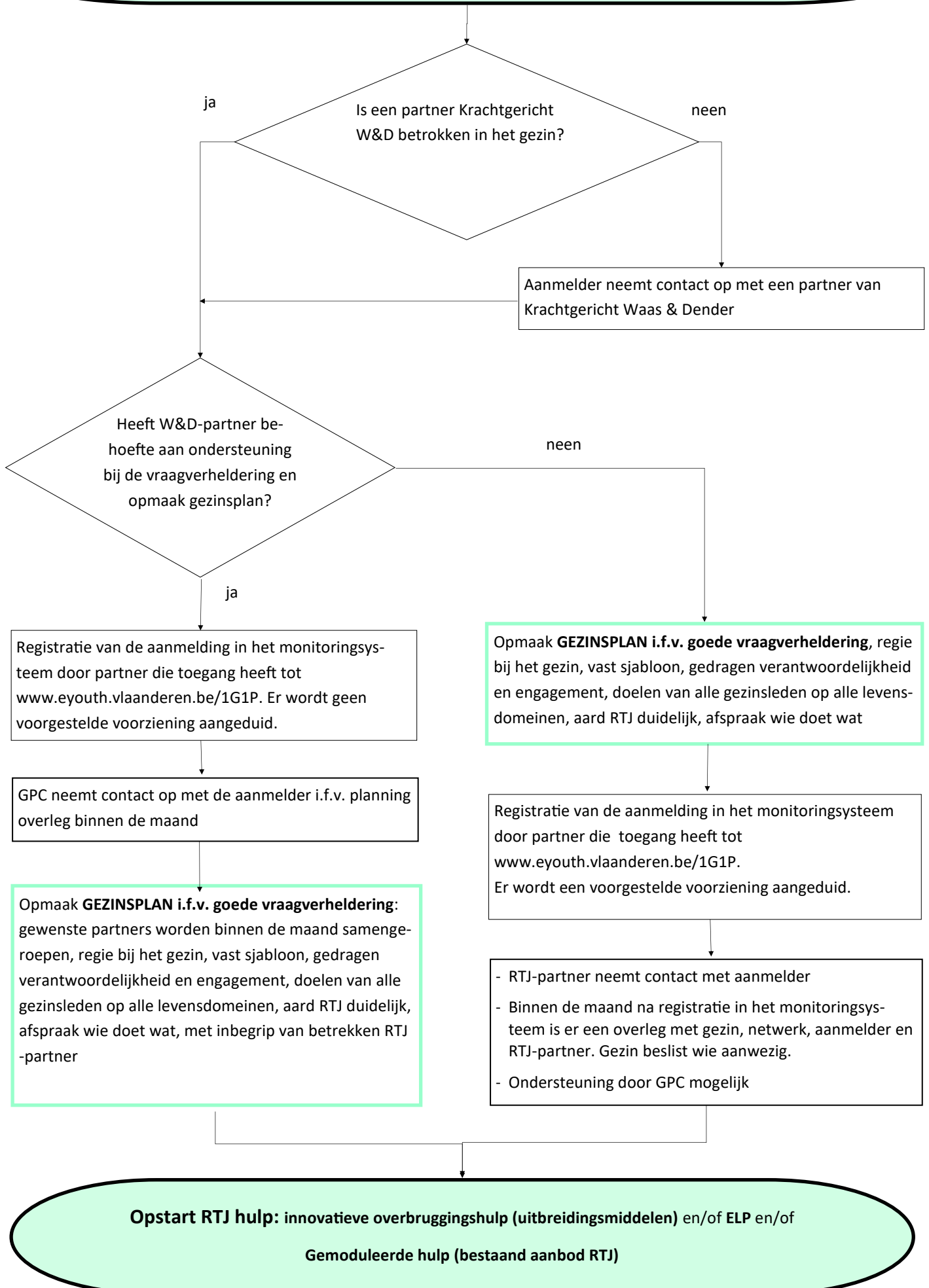


Gezin ervaart behoefte aan ondersteuning RTJ-hulp



Enige toelichting:

1. Wanneer een gezin behoefte heeft aan ondersteuning Rechtstreeks Toegankelijke Jeugdhulp en er is een partner van het samenwerkingsverband betrokken, dan volgt een fase van vraagverheldering aan de hand van het gezinsplan.

—> **wanneer u als hulpverlener de vraagverheldering met gezinsplan zelfstandig kan opnemen met het gezin en netwerk** en het is duidelijk bij welke voorziening het gezin zich met hun hulpvraag wil aanmelden, dan registreert u deze vraag via het monitoringsysteem van de overheid (www.eyouth.vlaanderen.be/1G1P). Er is een handleiding voorzien. **U duidt de voorgestelde voorziening aan.** Het is belangrijk dat u bij de aanvraag uw contactgegevens/bereikbaarheid vermeldt alsook een aantal data waarop u met het gezin, het netwerk en de RTJ-partner kan samen komen binnen de maand. De RTJ-partner die de vraag ontvangt, zal met u als aanmelder contact opnemen om een overleg met het gezin, het netwerk en uzelf te plannen. Het gezin beslist wie bij dit overleg aanwezig is. Wanneer het gezin zich zelf aanmeldt bij de RTJ-partner, neemt de RTJ-partner de vraagverheldering met gezinsplan op zich en betreft hierin (na akkoord van het gezin) het (professioneel en natuurlijk) netwerk van het gezin. Binnen de maand na aanmelding vindt er een gesprek plaats met het gezin en diens netwerk. De gezinsplancoaches kunnen op vraag in dit proces betrokken worden. Tijdens dit gesprek worden afspraken gemaakt hoe er ondersteuning kan zijn voor het gezin, welk RTJ-hulp, en indien niet beschikbaar, welke innovatieve overbruggingshulp op korte termijn kan geboden worden. Als blijkt uit de vraagverheldering dat psychische ondersteuning wenselijk is, kan de eerstelijnspsycholoog van het samenwerkingsverband betrokken worden.

—> **Wanneer u als aanmelder behoefte heeft aan ondersteuning bij de vraagverheldering en opmaak van het gezinsplan,** doet u de aanmelding via het monitoringsysteem van de overheid (www.eyouth.vlaanderen.be/1G1P). Er is een handleiding voorzien. **U duidt geen voorgestelde voorziening aan.** Het is belangrijk dat u bij de aanvraag uw contactgegevens vermeldt alsook een aantal data waarop u met het gezin, het netwerk en de gezinsplancoach kan samen komen binnen de maand. Een gezinsplancoach zal contact opnemen met u als aanmelder, om een overleg met het gezin, het netwerk en uzelf te plannen. Het gezin beslist wie bij dit overleg aanwezig is. Eens de vraagverheldering a.d.h.v. het gezinsplan duidelijk is, kan contact opgenomen worden met een RTJ-partner, die verder met het gezin bespreekt welke RTJ-hulp en indien niet beschikbaar welke innovatieve overbruggingshulp op korte termijn kan geboden worden. Als blijkt uit de vraagverheldering dat psychische ondersteuning wenselijk is, kan aangemeld worden bij een eerstelijnspsycholoog van het samenwerkingsverband.

2. Wanneer een gezin behoefte heeft aan ondersteuning Rechtstreeks Toegankelijke Jeugdhulp en er is geen partner van het samenwerkingsverband betrokken, dan wordt er contact genomen met een partner van het samenwerkingsverband. Dit kan een partner zijn uit de brede instap (CAW, K&G, CLB) of een RTJ-partner. Deze partner volgt de procesgang zoals hoger omschreven in punt 1.

3. Alle partners (formeel en natuurlijk netwerk) engageren zich om mee **het gezinsplan te dragen en zaken op te nemen binnen hun kernopdracht.** Daarnaast maakt het gezin afspraken wie mee helpt het plan op te volgen en de voortgang te bewaken.

Een sjabloon van het **gezinsplan** (met handleiding) staat ter beschikking op de website (www.krachtgerichtwaasendender.be) en dient om de fase van vraagverheldering te ondersteunen. Neem de vrijheid om het gezinsplan als een dynamisch instrument te gebruiken. Het gezinsplan is een werkinstrument van en voor het gezin in hun proces. Doelen voor alle gezinsleden op alle levensdomeinen kunnen opgenomen worden. Het gezin bepaalt wat wel en wat niet opgenomen of besproken wordt. Actiepunten worden afgesproken. Het gezinsplan krijgt vorm en de specifieke ondersteuningsvraag naar een specifieke RTJ-partner wordt geconcretiseerd. Het gezin behoudt de regie over en is eigenaar van dit gezinsplan. De gezinsplancoaches kunnen u hierin verder op weg helpen, telefonisch of “face to face”.