



Krachtgericht
Waas en Dender



regionaal welzijnsoverleg **Waasland**

Infolunch
Testfase monitoringsysteem
Krachtgericht Waas & Dender
16 mei 2019

MONITORING

www.eyouth.vlaanderen.be/1G1P

- Alle vragen naar Rechtstreeks Toegankelijke Jeugdhulp
- Binnen de 30 dagen heeft RTJ-organisatie een contact met het gezin
- Minstens voor 200 gezinnen binnen de maand hulp



Welke RTJ-vragen moeten geregistreerd worden:

RTJ-vragen aan **organisaties Jongerenwelzijn**, mobiele en ambulante hulp geboden door:

- Hof ter Welle
- Spoor 56
- Beaufort (vzw Lia)
- Team Sherpa (Positieve Heroriëntering)

RTJ vragen aan **organisaties VAPH**, mobiele en ambulante hulp aangeboden door:

- Thuisbegeleiding Accent
- Tanderuis vzw
- Vzw Sint-Lievenspoort
- Vzw Kwadrant
- Vzw Fiola
- MFC Hagewinde
- Vzw Blijdorp
- Vzw Sint-Lodewijk
- Centrum Ganspoel vzw
- MFC Capelderij

RTJ-vragen aan **organisaties K&G**, mobiele en ambulante hulp aangeboden door:

- CKG Open Poortje



Het kind/de jongere woont in de pilootregio van Krachtgericht Waas & Dender:

- Zele
- Hamme
- Waasmunster
- Lokeren
- Hamme
- Waasmunster
- Sint-Niklaas



Welke hulpvragen worden niet geregistreerd?

- Het kind/de jongere woont niet in de pilootregio
- vragen aan organisaties Brede Instap:
 - CAW – JAC
 - Consultatiebureaus Kind en Gezin – Huizen van het Kind
 - CLB
 - CLB van het Gemeenschapsonderwijs (CLB Go!)
 - Vrij CLB



2 Rollen = 2 groepen gebruikers

- **Groep 1: de aanmelders:** alle hulpverleners die nu rechten hebben als aanmelder of wachtlijstbeheerder op INSISTO.
→ In de testfase : medewerkers van CAW, K&G, CLB, VAPH, JWZ en CKG en gezinsplancoaches
- **De gekozen groep:** De behandeling van de vraag gebeurt door een door het samenwerkingsverband gekozen groep van gebruikers.
→ In de testfase: geselecteerde medewerkers van de organisaties JWZ, VAPH en CKG met gemoduleerd aanbod RTJ, gezinsplancoaches.



Aanmelden voor RTJ: <https://www.eyouth.vlaanderen.be/1G1P>

= **STAP 1** in het monitoringsysteem = registratie van de hulpvraag:

- Registratie gebeurt door groep 1, de aanmelders
- kind jongere opzoeken via het rijksregisternummer: voornaam, naam en geboortedatum
- Aanmelder en omschrijving: eigen contactgegevens en bereikbaarheid!
- datum van de aanvraag
- hulpvraag omschrijven
- Samenwerkingsverband kiezen (Oost-Vlaanderen – Waas en Dender)
- indien bekend: voorgestelde voorziening (zoek in alle voorzieningen aanvinken)
- indien bekend: typemodule aanvinken

Voorbeelden: dagbegeleiding in groep, contextbegeleiding laagintensief, contextbegeleiding breedsporig, contextbegeleiding in functie van positieve heroriëntering, kortdurend crisisverblijf, mobiele en/of ambulante begeleiding voor minderjarigen met (een vermoeden van) een handicap (lage frequentie).

- “Indienen”
- Noot: indien gezin zich rechtstreeks bij RTJ-aanbieder aanmeldt en RTJ-aanbieder start zelf de hulp op: RTJ-hulp wordt gestart in de aangemelde voorziening



Stap 1 - Belangrijke aandachtspunten:

- Er wordt voor 1 juni 2019 een **excell-overzicht** van het aanbod van alle partners RTJ bezorgd.
- Aanmelden bij **intersectorale teams**:
 - Eerstelijnspsycholoog: kies **CGG Waas & Dender**
 - Contextbegeleiding laagintensief i.f.v. Positieve Heroriëntering: kies **Vrij CLB Waas & Dender**
- Vermeld bij de aanmelding uw **contactgegevens en bereikbaarheid** als aanmelder
- Wanneer u aanmeldt bij een specifieke voorziening: **vraagverheldering in het gezinsplan is duidelijk** vooraleer u aanmeldt
- Zorg voor een **aantal data** waarop het gezin kan samenzitten met u als aanmelder, het netwerk en de RTJ-partner vooraleer u aanmeldt in het monitoringsysteem. Vermeld dit bij de aanvraag.
- Vraag toestemming aan de cliënt om de hulpvraag te registreren in het monitoringsysteem!



Behandeling van de aanvragen door de gekozen groep: <https://www.eyouth.vlaanderen.be/1G1P>

= **STAP 2** in het monitoringsysteem = eerste overleg binnen de maand

- Gekozen groep neemt initiatief tot contactname met aanmelder op basis van de verkregen gegevens
- Naam persoon die het eerste overleg doet
- Voorziening die het overleg doet:
 - Kies “gemoduleerde jeugdhulpaanbieder”
 - Uitzondering: gezinsplancoach en ELP: specifiek aanbod samenwerkingsverband
- Datum eerste overleg
- Omschrijving eerste overleg
- “Afsluiten zonder verder hulp nodig” of “volgende stap”



de rol van de gezinsplancoaches in het monitoringsysteem

Wanneer de aanmelder in het monitoringsysteem niet heeft aangegeven welke RTJ-hulp gewenst is en wie die bij voorkeur moet aanbieden...

...dan neemt gezinsplancoach contact op met de aanmelder in functie van eerste contact met het gezin en netwerk om samen een gezinsplan op te maken of het gezin te oriënteren naar de gepaste hulp.

Zodra vraagverheldering, gezinsplan en betrokken RTJ-partner duidelijk zijn, neemt RTJ-partner de registratie over in het monitoringsysteem.



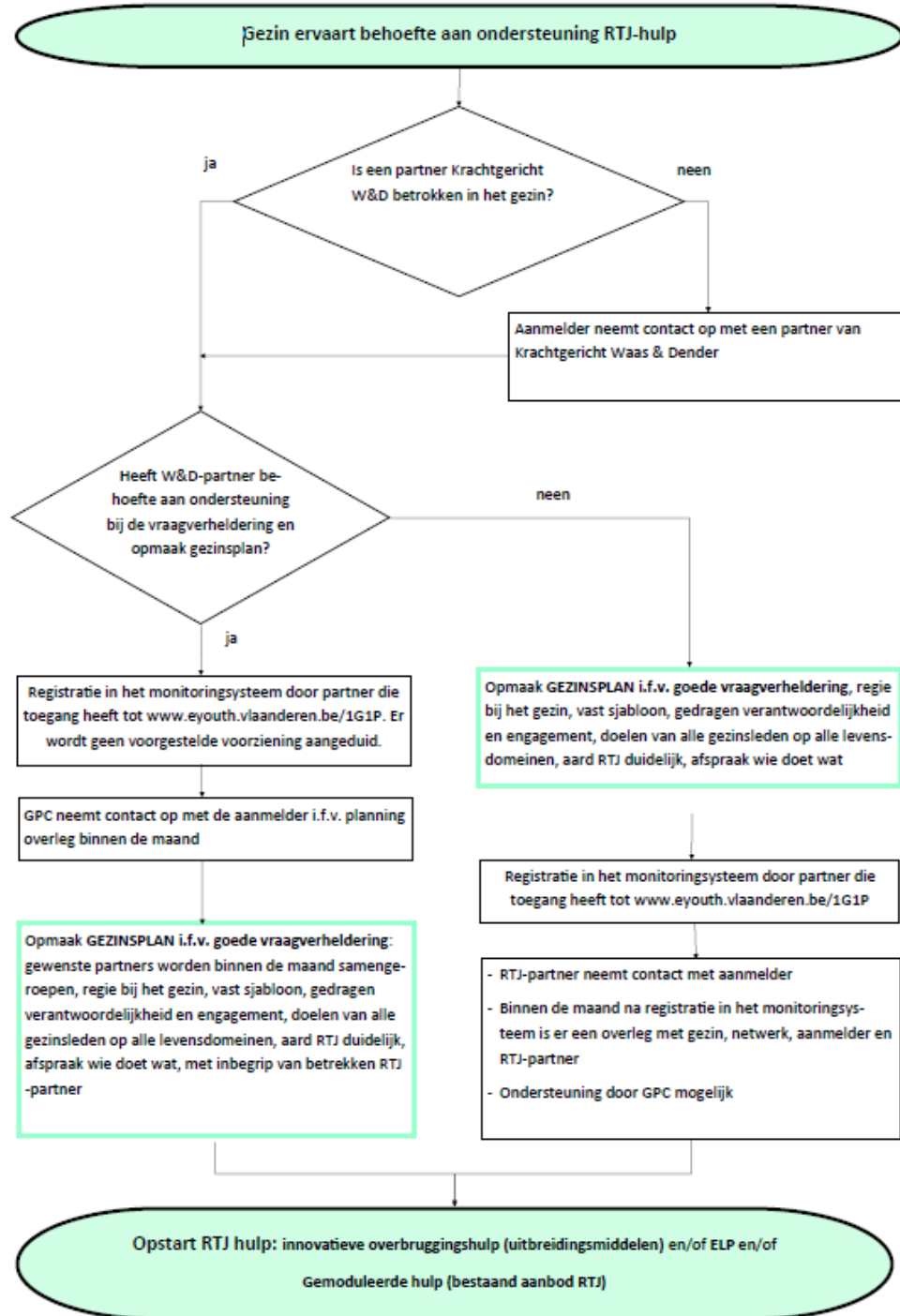
Behandeling van de aanvragen door de gekozen groep: <https://www.eyouth.vlaanderen.be/1G1P>

= **STAP 3** in het monitoringsysteem = opstarten van de hulp

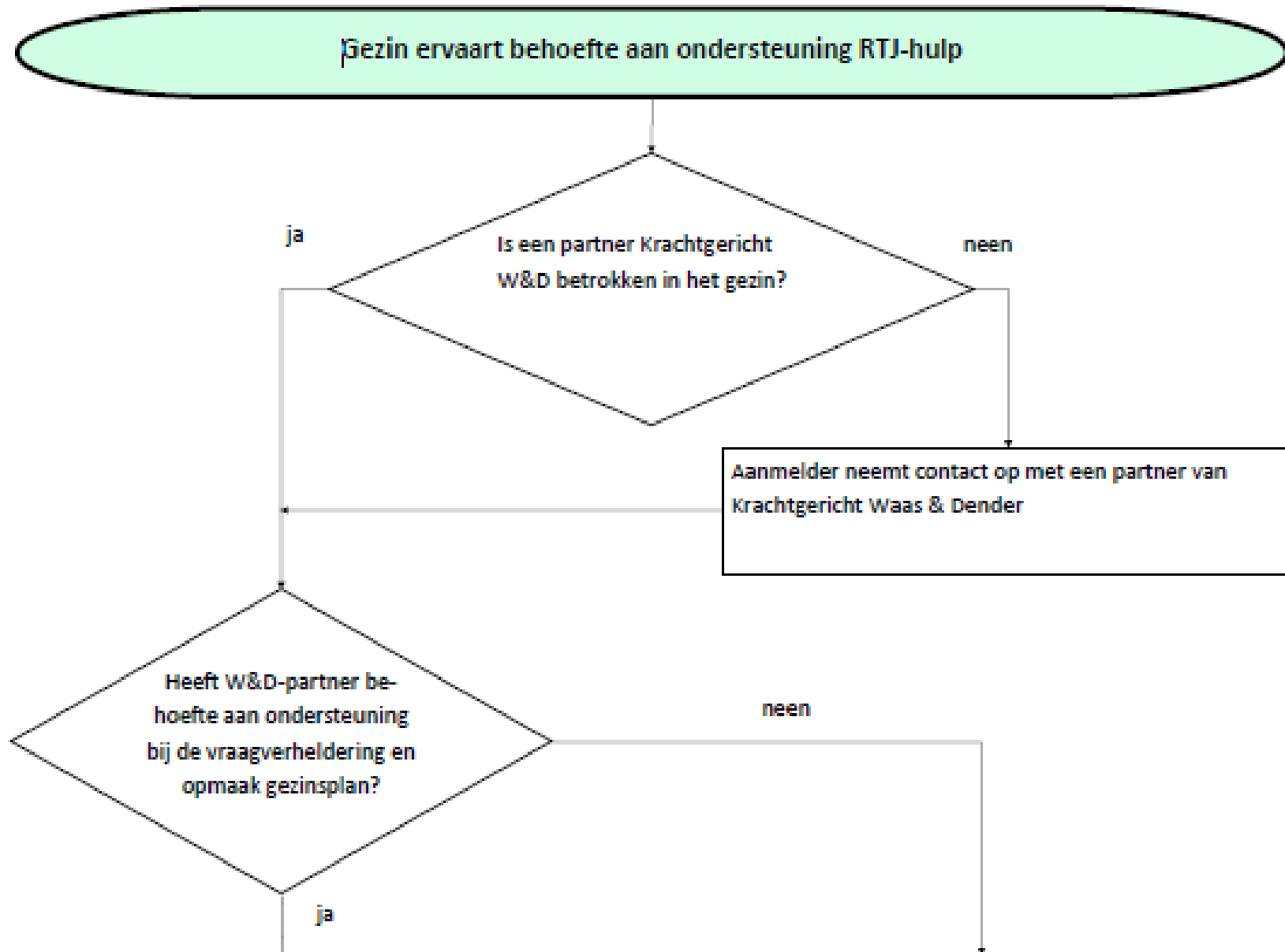
- Soort hulp aanvinken:
 - Eerstelijnspsycholoog en/of
 - Innovatieve overbruggingshulp: indien inzet uitbreidingsmiddelen en/of
 - Gemoduleerde hulp: indien inzet bestaande capaciteit
- Let wel: indien gemoduleerde hulp wordt gekozen verdwijnt het dossier uit het monitoringsysteem.
- “Afsluiten zonder verder hulp nodig” of “hulp opstarten”



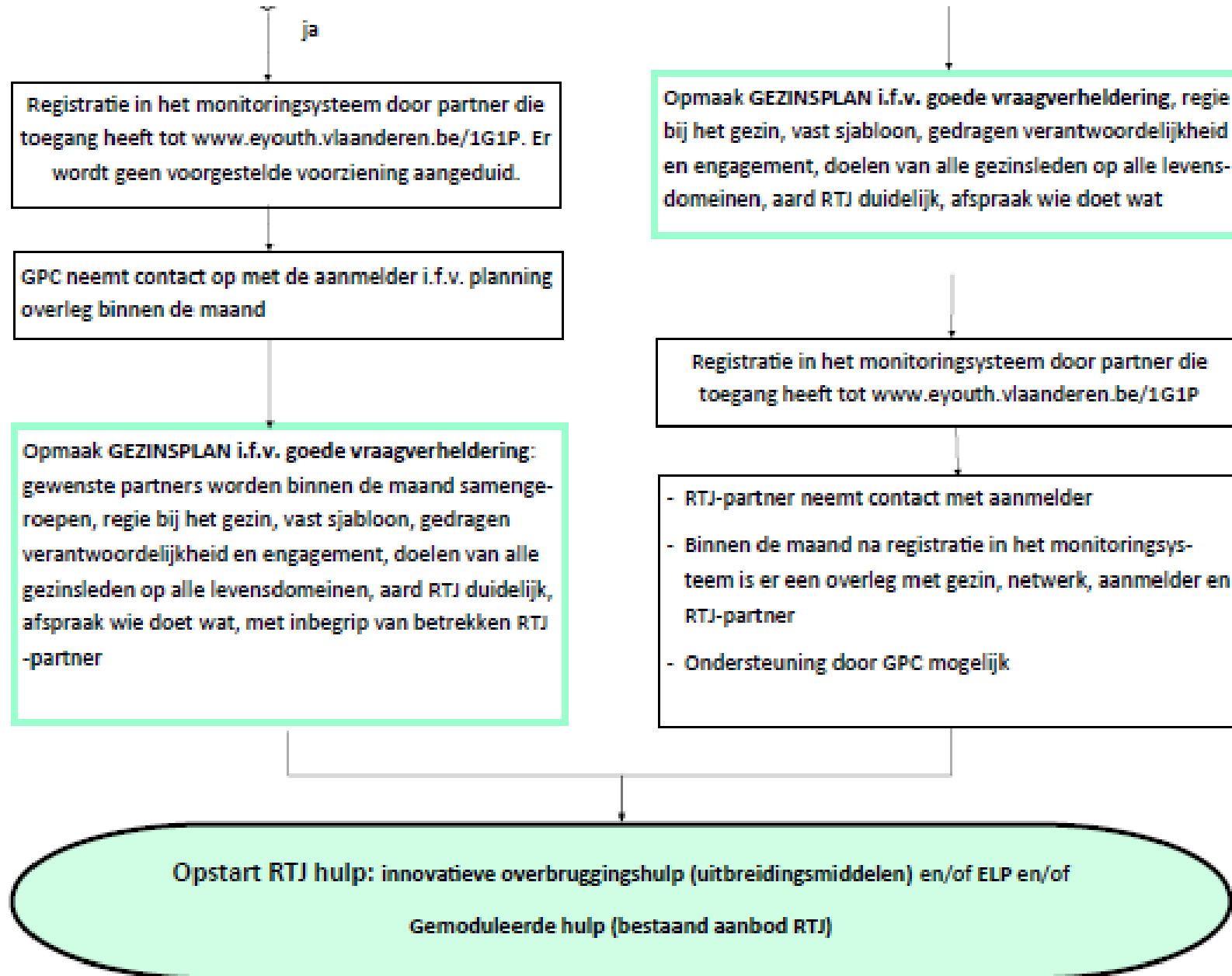
STROOMDIAGRAM



STROOMDIAGRAM



STROOMDIAGRAM



Evaluatie van de testfase

- Start van de testfase: 1 juni
- Bevraging per mail bij alle partners (wellicht augustus/september)
- Privacy en dialoog met cliëntorganisaties





HelpDesk

Zowel inhoudelijke als technische vragen:

1G1P-waasendender@jongerenwelzijn.be



Krachtgericht
Waas en Dender