



Krachtgericht
Waas en Dender



regionaal welzijnsoverleg **Waasland**

Voorstelling
Krachtgericht Waas en Dender

Intro

- Duur: ongeveer 1u
- Doel:
 - Informeren
 - Uitnodigen
 - Uitwisselen
- Grijp je kans om vragen te stellen!



- Wat zou voor jou de meerwaarde kunnen zijn van het project?
- Hoe denk jij dat wij als steunpunt jouw werk kunnen vergemakkelijken?



Streefdoel van het project 1G1P

- Kloof tussen de Brede Instap en de Rechtstreeks Toegankelijke Jeugdhulp kleiner maken
- Minstens 200 gezinnen op jaarbasis hulp bieden binnen de maand
 - Uitbreiding middelen
- Krachten bundelen vanuit een intersectoraal gedeelde visie en werkwijze
 - Kracht- en netwerkgericht werken
 - Regie maximaal bij het gezin
 - Gezinsplan



Uitbreiding hulpaanbod RTJ

UITBREIDING MIDDELEN RTJ	850 000 €
ONDERSTEUNING:	150 000 €
KERNPARTNER RWO	
3 LOKALE STEUNPUNTEN	
VORMING	
OTA vzw	
Totaal:	1 000 000 €



Uitbreiding Rechtstreeks Toegankelijke jeugdhulp

Organisatie K&G:

- CKG Open Poortje

Organisaties Jongerenwelzijn:

- Lia vzw
- Spoor 56
- Hof ter Welle vzw
- Team Sherpa

Organisaties VAPH:

- TB-Accent
- Tanderuis
- Sint-Lievenspoort
- Kwadrant
- Fiola vzw
- Hagewinde
- Blijdorp



Engagementen bij de partners

- een gezinsplan maken en dragen met het gezin en hun (natuurlijk en professioneel) netwerk
- voor elke vraag naar RTJ binnen de maand samenzitten om mee het gezinsplan verder vorm te geven
- Rechtstreeks toegankelijke jeugdhulp (RTJ): hulp binnen de maand



Regio/steunpunten

- Lokeren
 - Hamme
 - Zele
 - Waasmunster
- Temse
 - + deelgemeenten Tielrode, Steendorp, Elversele
- Sint-Niklaas
 - + deelgemeenten Nieuwkerken-Waas, Sinaai, Belsele



Gezinsplancoach

- Ondersteuning en **coaching** voor hulpverleners/professionals, onder andere bij:
 - kracht- en netwerkgericht werken met gezinnen
 - de opmaak van een gezinsplan
- Aansluiten op **casusbesprekingen** (enkel op vraag van teams)
- **Consult** i.v.m. hulpaanbod binnen de regio
- Organiseren van **intervisie**
- Signaleren van **noden**
 - bijsturing van het project
 - samenwerking i.f.v. goede hulp aan gezinnen



Eerstelijnspsycholoog

- **Ondersteuning en coaching** van hulpverleners/professionals i.v.m. **psychisch functioneren** van een kind/jongere
- **Screening/ vroegdetectie**
- **Psychische ondersteuning of kortdurende therapie** voor een kind/jongere (tot 25 jaar)
 - In kaart brengen probleem (PrOP), psycho-educatie, training van vaardigheden
 - Gratis, vrijwillig, gemiddeld vijftal gesprekken
 - Ambulant, of mobiel indien nodig.
 - Aanmelding door hulpverlener/professional
 - Op basis van gezinsplan, of ELP wordt betrokken in de opmaak hiervan
- De eerstelijnspsycholoog gaat met het gezin en het netwerk op zoek naar **geschikte (vervolg)hulp indien nodig**.



Waarom contact opnemen?

- graag / gewoon doen!
- Alle vragen zijn welkom wij onthalen ze met veel plezier en toewijding
- Om samen te zoeken
- Om een afspraak te maken (indien gewenst)
- Om een traject te starten en mee te ondersteunen
- Om de gepaste zorg te vinden voor jouw cliënt en zijn netwerk



Contactgegevens

- **Steunpunt Lokeren** (Lokeren, Hamme, Zele & Waasmunster)
Vrij CLB Waas en Dender Lokeren, Grote Kaai 7, 9160 Lokeren
Huis van het Kind Lokeren, Sportlaan 2, 9160 Lokeren (di)

GPC: Simon Desein Simon@krachtgerichtwaasendender.be - 0470/61.29.23
ELP: Leen Senaeve leen@krachtgerichtwaasendender.be - 0499/90.49.19
- **Steunpunt Sint-Niklaas**
Huis van het Kind, Kazernestraat 35 te 9100 Sint-Niklaas

GPC: Caroline De Clercq caroline@krachtgerichtwaasendender.be -
0499/88.29.63
ELP: Jurgen Smet jurgen@krachtgerichtwaasendender.be - 0477/96.33.50
- **Steunpunt Temse**
Vrij CLB Waas en Dender Lokeren, Grote Kaai 7, 9160 Lokeren

GPC: voorlopig contact opnemen met GPC van Lokeren of Sint-Niklaas
ELP: Nelle Minner nelle@krachtgerichtwaasendender.be - 0499/75 24 74
- **Website: www.krachtgerichtwaasendender.be**



Voorbeelden:

- GPC (Gezinsplancoach)
 - Hoe aanmelden bij RTJ – thuisbegeleiding? Welke diensten bieden dit aan?
 - Een alleenstaande moeder ziet het bos door de bomen niet meer. Ze weet niet waar ze terecht kan voor welke hulp. Ze vindt het moeilijk om het positieve nog te zien. Hoe kunnen we toch nog krachtgericht werken?
 - Is het wel haalbaar om een schaalvraag te stellen aan mensen die de taal amper spreken?
 - Verantwoordelijkheid omtrent verontrusting en de zorg in het algemeen is te veel voor alle betrokkenen. Hoe kan ik hier mama en papa in en horen en kan ik mijn bezorgdheid hier naastleggen zonder bedreigend te zijn.
- ELP (Eerstelijnspsycholoog)
 - Hoe te reageren wanneer een kind/jongere zichzelf verwondt?
 - Clb werd aangesproken door de school omdat er een jongen agressief gedrag stelde op die school naar andere jongere kinderen. Wat kan ELP hierin betekenen?
 - Wat te doen wanneer een kind/jongere niet op school geraakt vanwege angst?



Gedeelde visie gezinsplan

Regie bij het gezin: gezin is eigenaar van hun gezinsplan

Verbinding tussen sectoren: sjabloon

Overzicht wie wat doet

Aandacht voor krachten in het gezin

Gedragen door gezin en netwerk, zowel formeel als natuurlijk netwerk

je staat niet alleen als hulpverlener

Planopvolging

Ondersteuning door gezinsplancoach



Gezinsplan van

startdatum:

WIE ZIJN JULLIE?						
Naam	Geboortedatum	Adres	Rol in het gezin	Mailadres	Telefoonnummer	Hoe en wanneer best bereikbaar?



Gezinsplan van

startdatum:

BELANGRIJKE INFORMATIE VOLGENS DE GEZINSLEDEN:



Krachtgericht
Waas en Dender

- Voor ons belangrijke personen

FAMILIE, KENNISSEN, BUREN				
Naam	Relatie tot het gezin	mailadres	telefoonnummer	Hoe en wanneer best bereikbaar?



VERTROUWENSPERSOON VOOR HET KIND/DE JONGERE				
Naam	Relatie tot het gezin	Mailadres	Telefoonnummer	Hoe en wanneer best bereikbaar?
PROFESSIONELE HULP				
Naam	Organisatie	mailadres	telefoonnummer	Hoe en wanneer best bereikbaar?



PLANOPVOLGER(S) (aangeduid door het gezin)				
Naam	Relatie tot het gezin en/of werkzaam bij welke organisatie:	mailadres	telefoonnummer	Op welke dagen goed bereikbaar
AFSPRAKEN OVER AFSTEMMING:				



Gezinsplan van

startdatum:

WAT LOOPT ER GOED? WAT IS ER LEUK AAN JULLIE GEZIN?	WAT ZIJN JULLIE ZORGEN?	WAT WENSEN JULLIE IN DE TOEKOMST?
Volgens de ouders, kinderen, andere,...	Volgens de ouders, kinderen, andere,...	Volgens de ouders, kinderen, andere,...



Gezinsplan van

startdatum:

• Doelen en acties

Nr.	Doel	Acties	Wie?	Timing	Gelukt of niet gelukt?
Doel bereikt:					
Doel bereikt:					
Doel bereikt:					



Gezinsplan van

startdatum:

OVERZICHT BIJEENKOMSTEN

DATUM	AANWEZIGEN	ONDERWERP	HOE WAS DEZE BIJEENKOMST VOOR ONS? (0-10) + WAAROM GEVEN WE DIT CIJFER?	AAN WIE GEVEN WE DE TOESTEMMING OM HET GEZINSPLAN TE ONTVANGEN?



Gezinsplan van

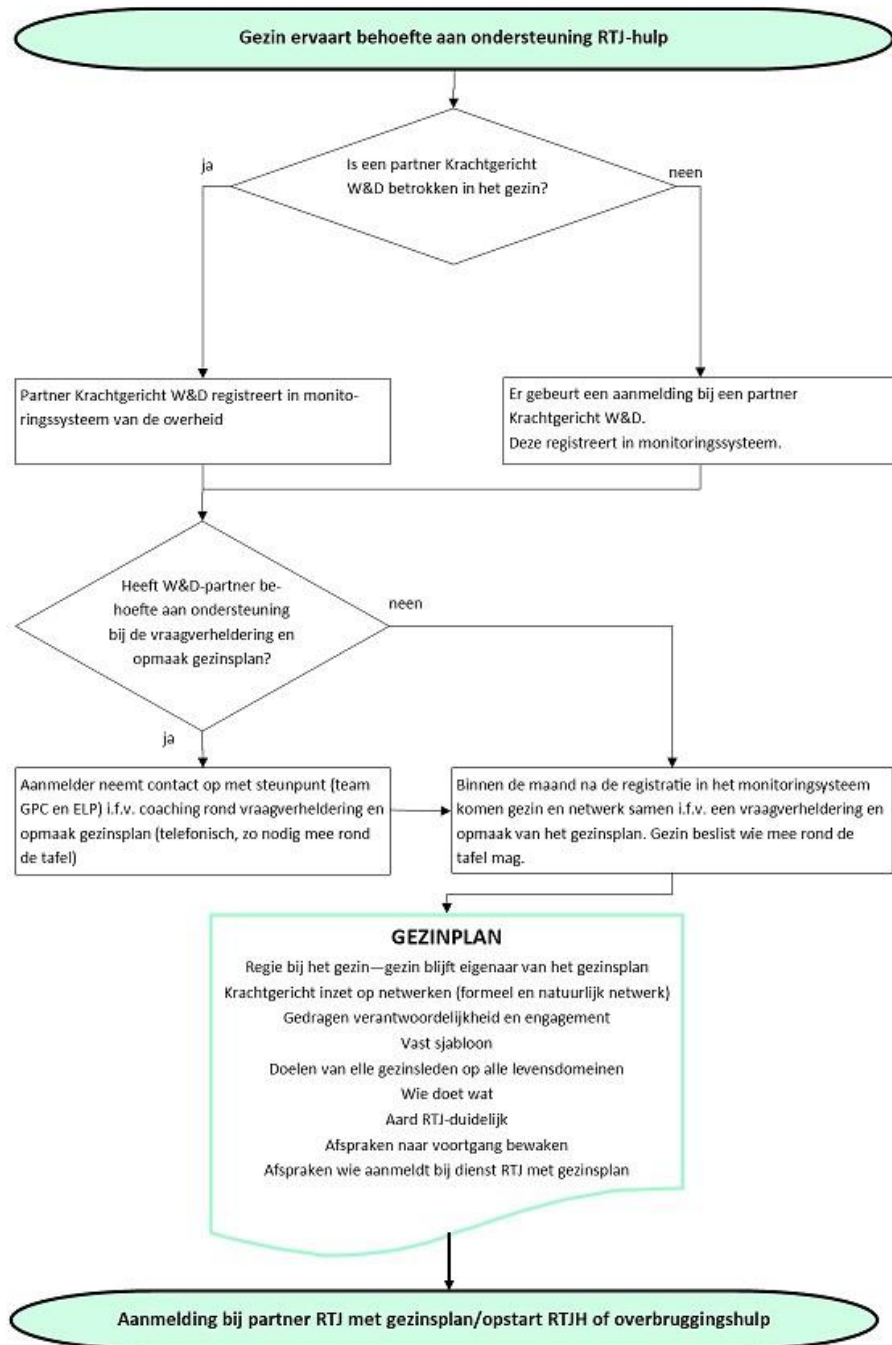
startdatum:

- **BIJ AFRONDING GEZINSPLAN:**
 - WELKE VRAGEN LIGGEN ER NOG?

- VERVOLGAFSPRAKEN



Krachtgericht
Waas en Dender







Krachtgericht
Waas en Dender



Vergeet niet:
de lijnen zijn vanaf nu open!